



Uwe Ehrenfeld  
Der Prinz von Böhmen, Floritzel



Andrea Wehr  
in Doppelrolle Hofdame Pauline  
(Frau von Antigonus)  
und Hofherr Camillo

Als es jedoch der Königin von Sizilien gelingt, den Freund zu überreden, wird ihr Mann eifersüchtig, denn er missversteht die Flirtversuche ...  
Nun beginnt ein Drama, das dieses Schauspiel zur Tragödie werden lassen würde, gäbe es da nicht einen leicht debilen Schäferssohn und einen gerissenen Dieb, die alles in ein solches Chaos stürzen, dass sich vielleicht doch noch alles zum Guten wendet ...

*Regie*  
Andrea Wehr

*Garderobiere*  
Anne Petrzelka

*Souffleuse*  
Claudia Kraus-Fath

Die Freiburger Shakespeare Company gibt es bereits seit 1999, gegründet wurde sie von Friedrich Winter und Andrea Wehr. Sie hatte bei einem Waldspaziergang die Idee, mit Freunden gemeinsam mit verteilten Rollen bei einem Picknick Shakespeare zu lesen. Friedrich Winter machte aus der Idee gleich eine ganze Veranstaltung. Seitdem hat die Truppe Besucher von weit her, natürlich sind auch viele Freiburger Fans geworden, die jedes Jahr wieder kommen.



Was es kostet: Was ihr wollt. Wir nehmen gerne Spenden, um essen zu gehen, das Probenwochenende oder Kostüme zu bezahlen, aber ansonsten ist die Company eine ehrenamtliche Organisation der Stadtbibliothek Freiberg a.N.



Shakespeare Company Freiberg  
präsentiert

## Das Wintermärchen

15. Shakespeare-Picknick im Wiesental



**Sonntag, 7. September und  
Samstag, 13. September sowie Sonntag, 14. September,  
jeweils 15 Uhr im Wiesental**

Die Schauspieler holen wie immer das Publikum um 14.30 Uhr beim Kleintierzüchterheim Geisingen ab und laufen dann gemeinsam zur Wiese.

Für alle Termine gilt bei schlechtem Wetter der Ausweichort Oscar-Paret-Schule.

Die Veranstaltung ist kostenlos (wir freuen uns über eine Spende), bringen Sie einfach Ihr Picknick und Ihre Picknickdecke mit.  
Bei Regen oder starker Kälte findet das Picknick in der Oscar-Paret-Schule statt (Eingang Stadtbibliothek).

Spieldauer ca. 1 Stunde und 45 Minuten

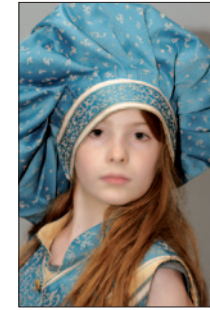
## Die Handlung und die Personen

Das „Wintermärchen“ ist im Gegensatz zum letztjährig aufgeführten „Sommernachtstraum“ eines der unbekannteren Stücke von William Shakespeare. Es ist ein Spätwerk des Meisters. Wie immer sind mehrere Handlungsstränge meisterhaft ineinander verwoben. Ein kurzer Überblick:

Der König von Böhmen ist zu Gast bei seinem Jugendfreund, dem König von Sizilien. Dieser bittet ihn, noch eine Woche zu bleiben, doch er kann seinen Freund nicht überzeugen.



Jette Bittermann  
in Doppelrolle Hofdame  
und Hofherr



Nele Steinbrenner  
Hofdame Emilia



Marcel Porta  
Polixenes, König von Böhmen  
und in Doppelrolle  
der gerissene Dieb Autolykos



Jürgen Knappe  
Leontes, König von Sizilien



Uwe Obenland  
Ein alter Schäfer



Thomas Schanzer  
Schäferssohn, leicht debil



Jana Bittermann  
Hermione, Königin von Sizilien



Alfons Bittermann  
Marmillius, der kleine Prinz von  
Sizilien



Michael Bräutigam  
in Doppelrolle Kerkermeister und  
Gerichtsbeamter



Katharina Bühler  
in Doppelrolle Perdita (Findelkind  
und Schäferstochter) und Antigonus  
(Hofherr und Mann von Pauline)